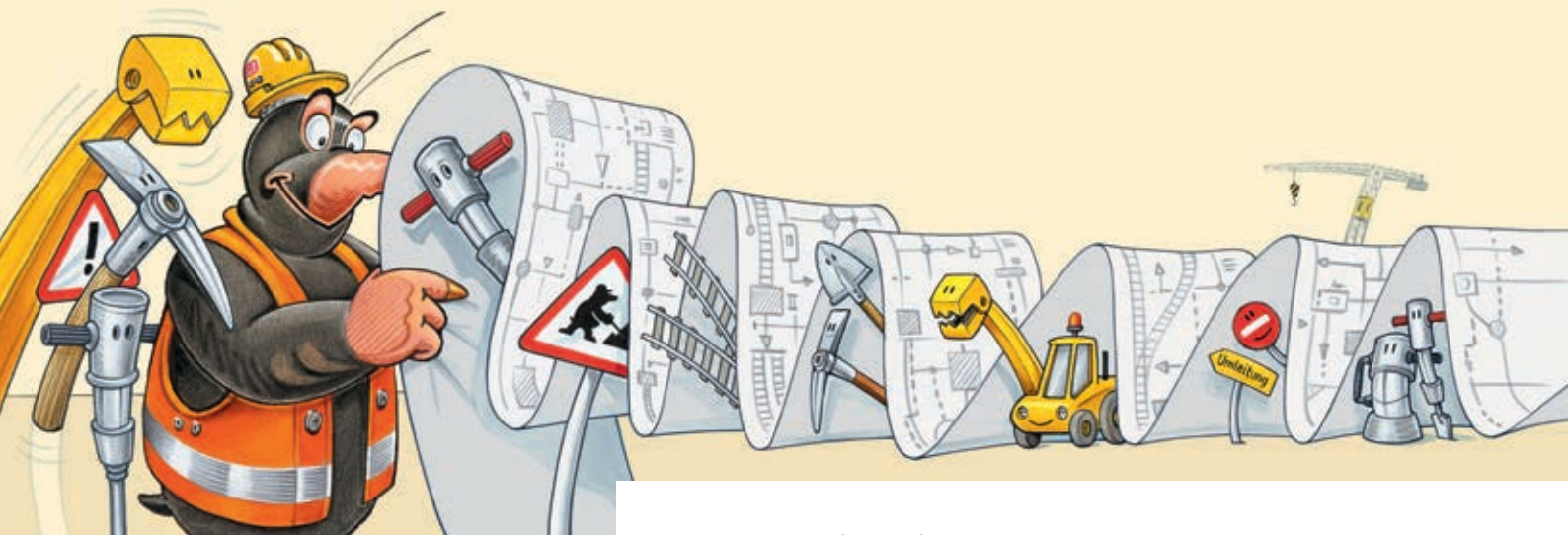


Zwischen **Müllheim** und **Auggen** haben wir **ganz große Pläne!**



**Ausbau- und
Neubaustrecke
Karlsruhe–Basel**

**Baubeginn in Auggen
(Planfeststellungsabschnitt 9.0)**

**Straßenüberführungen Kleinfeldede
und Fischerpfad ab Januar 2019**

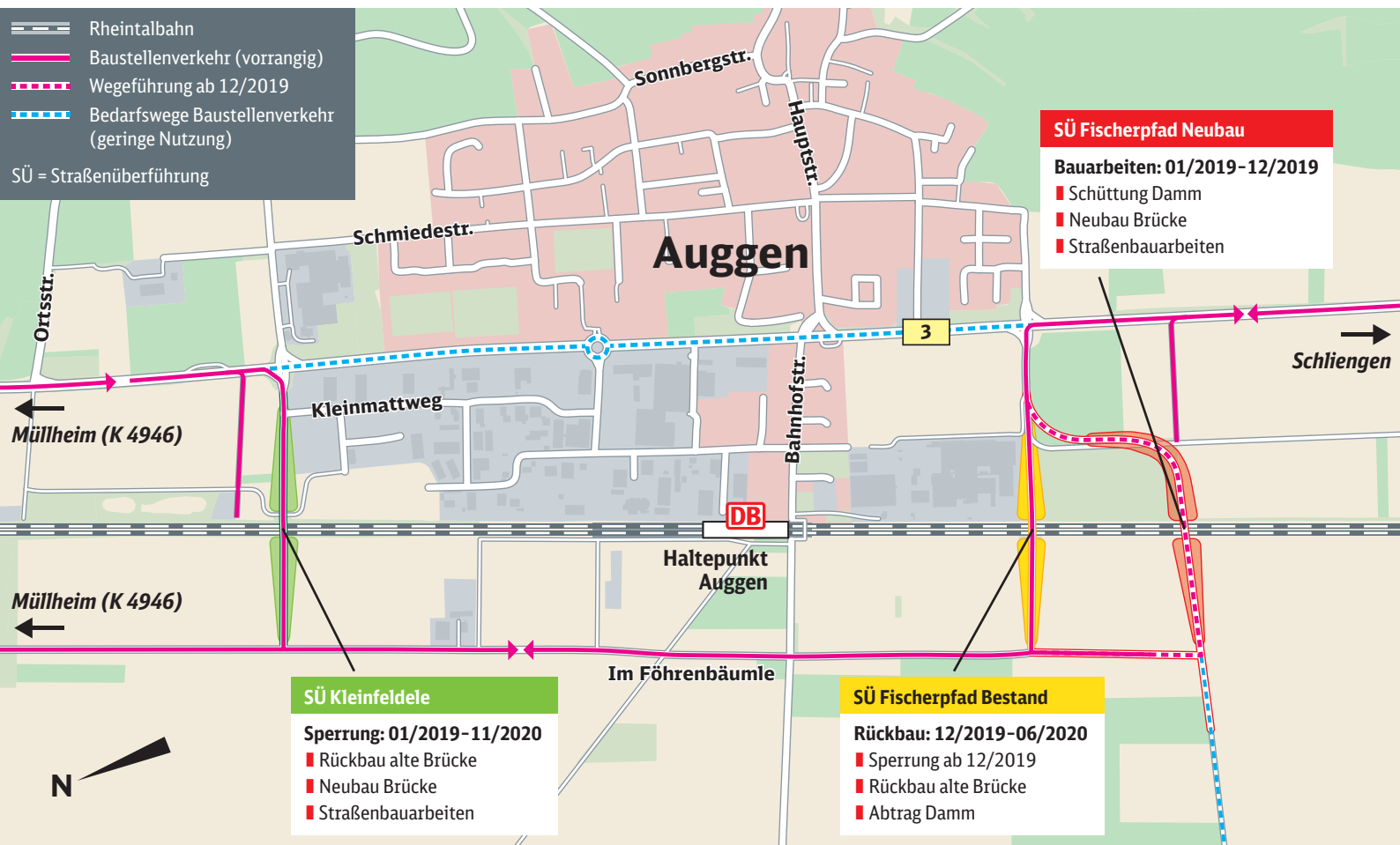
Sehr geehrte Anwohnerinnen und Anwohner,

im Rahmen der Realisierung der Ausbau- und Neubaustrecke Karlsruhe–Basel wird die Deutsche Bahn im Januar 2019 mit dem Bau von zwei neuen Brückenbauwerken in der Gemeinde Auggen beginnen. Diese führen die Straßen über die künftig viergleisige Bahnstrecke.

Die **Straßenüberführung (SÜ) Kleinfeldede** wird zurückgebaut und an gleicher Stelle durch eine längere Brücke erneuert. Die ersten bauvorbereitenden Arbeiten (Baufeldfreimachung, Herstellen der Flächen und Einrichten der Baustellen) starten im **Januar 2019**. Danach wird das alte Bauwerk freigelegt, der Abbruch ist ab Anfang April 2019 geplant. Der Bau der neuen Straßenüberführung beginnt im Juli 2019 und wird voraussichtlich bis November 2020 abgeschlossen sein.

Die bestehende **SÜ Fischerpfad** wird ebenfalls durch ein neues Bauwerk ersetzt, welches jedoch in Richtung Süden versetzt an neuer Stelle errichtet wird. Die Vorarbeiten starten im **Januar 2019**, Rodungsarbeiten erfolgten bereits seit Dezember 2018. Die Baumaßnahmen für die neue Brücke beginnen ab Februar 2019. Die Fertigstellung und Inbetriebnahme der neuen SÜ Fischerpfad ist für Ende 2019 vorgesehen. Erst danach wird das alte Bauwerk abgerissen, was voraussichtlich bis Ende August 2020 abgeschlossen sein wird.

Die Arbeiten erfolgen möglichst tagsüber, dennoch müssen auch unvermeidbare Baumaßnahmen in Sperrpausen im Nachtzeitraum (22 bis 6 Uhr) ausgeführt werden.



Baustellenverkehr auf B 3 innerorts nur im Bedarfsfall

Die Einschränkungen für den Straßenverkehr sowie für Sie als Anwohner werden auf ein Minimum reduziert. Das Konzept zur Baustellenlogistik sieht vor, dass die Fahrzeuge die B 3 im Wesentlichen nur außerhalb der Ortschaft Auggen befahren. Im Ortskern selbst wird der Baustellenverkehr auf der B 3 weitestgehend vermieden. Dazu nutzen die LKW und Transportfahrzeuge eine Ortsumfahrung, die westlich der Gleise über Wirtschaftswege (Im Föhrenbäumle) vorgesehen ist. Der Zugang zu dieser Ortsumfahrung erfolgt im Süden der Gemeinde über die SÜ Fischerpfad sowie im Norden über die Kreisstraße 4946 (K 4946).

Einschränkungen während der Bauzeit

Temporäre Straßensperrungen lassen sich leider nicht vermeiden; sie werden aber frühzeitig ausgeschildert und rechtzeitig bekannt gegeben. Die SÜ Kleinfeldede muss für den gesamten Bauzeitraum (Januar 2019 bis November 2020) gesperrt werden. Der Verkehr wird über die SÜ Fischerpfad und die K 4946 umgeleitet.

Ihre Deutsche Bahn
 Freiburg, den 21. Dezember 2018

