

Index	Änderungen bzw. Ergänzungen	Planungsstand
-------	-----------------------------	---------------

Frühe Öffentlichkeitsbeteiligung

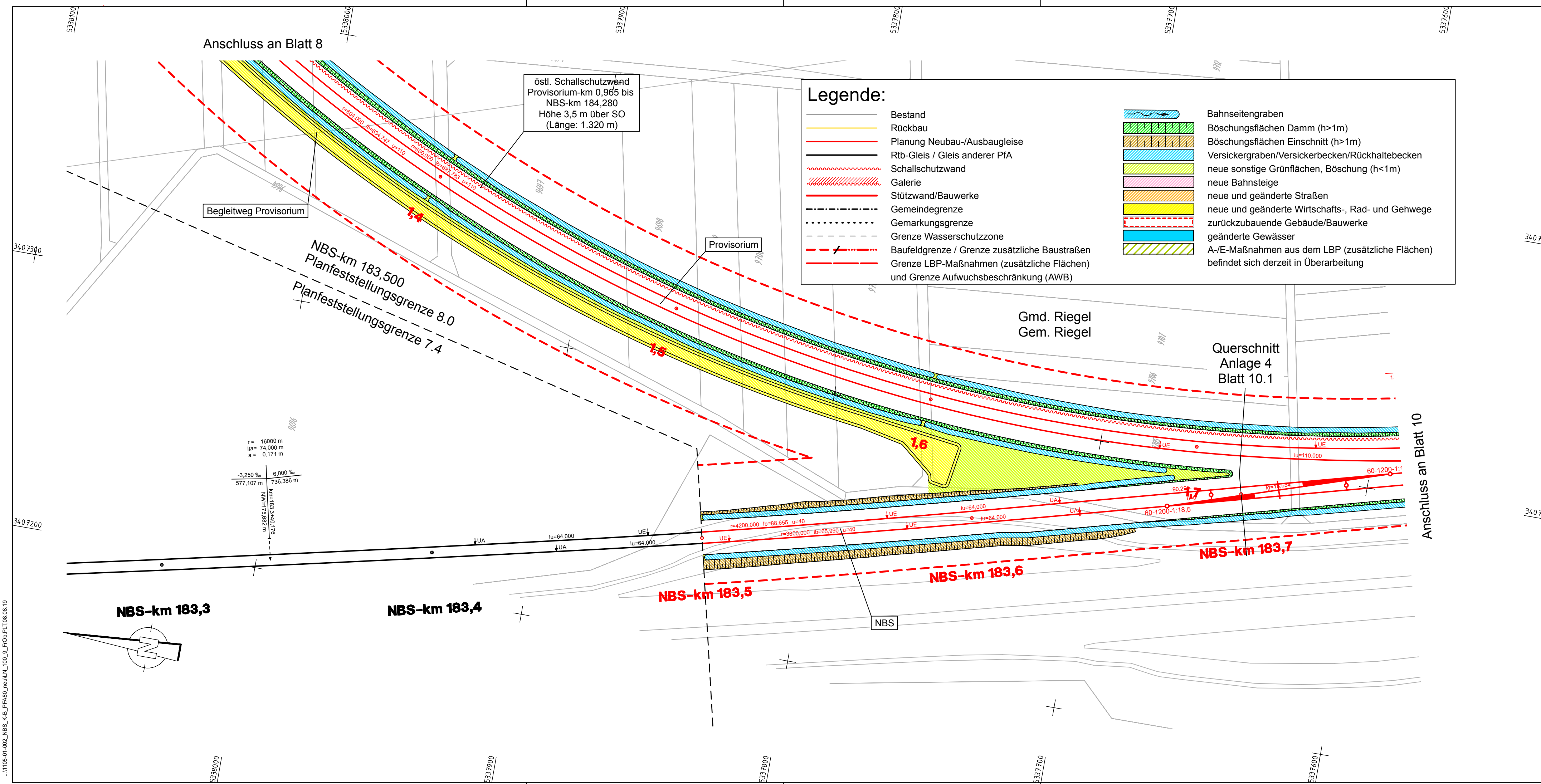
Vorhabenträger: DB Netz AG Zentrale Theodor-Heuss-Allee 7 60486 Frankfurt am Main	Vertreter des Vorhabenträgers: DB NETZE DB Netz AG Großprojekt Karlsruhe - Basel Schwarzwaldstraße 82 76137 Karlsruhe	Planzeichen intern: Auftrags-Nr.: Datum Name gez. 08.19 Kor bearb. 08.19 Kum gepr. 08.19 Kam
---	--	---

Planverfasser: Ingenieurgesellschaft Schüler-Plan - Sweco GmbH Schüler-Plan Ingenieurgesellschaft mbH Lindleystraße 11 60314 Frankfurt am Main Telefon 069/958 857-0 Telefax 069/958 857-99	SWECO Sweco GmbH Hanauer Landstraße 135-137 60314 Frankfurt am Main Telefon 069/958 21-0 Telefax 069/958 21-437	Höhensystem: DHHN 92 Koordinatensystem: Gauß-Krüger, GK3 Ursprungsplan: Blattgröße: 780 x 297 Maßstab: 1:1.000
--	--	--

Vorhaben: **Ausbau- und Neubaustrecke Karlsruhe - Basel**
StA 8 Kenzingen - Müllheim, Strecke 4280
PFA 8.0 Kenzingen - Malterdingen, km 183,500 - 184,500 (Str. 4280, NBS)
bzw. km 182,120 - 186,764 (Str. 4000, ABS)

Planart: Lageplan Zwischenzustand

Planinhalt: NBS von km 183,500 bis 183,780



Legende:

	Bestand		Bahnseitengraben
	Rückbau		Böschungflächen Damm (h>1m)
	Planung Neubau-/Ausbaugleise		Böschungflächen Einschnitt (h>1m)
	Rtb-Gleise / Gleise anderer PFA		Versickergraben/Versickerbecken/Rückhaltebecken
	Schallschutzwand		neue sonstige Grünflächen, Böschung (h<1m)
	Galerie		neue Bahnsteige
	Stützwand/Bauwerke		neue und geänderte Straßen
	Gemeindegrenze		neue und geänderte Wirtschafts-, Rad- und Gehwege
	Gemarkungsgrenze		zurückzubauende Gebäude/Bauwerke
	Grenze Wasserschutzzone		geänderte Gewässer
	Baufeldgrenze / Grenze zusätzliche Baustraßen		A-/E-Maßnahmen aus dem LBP (zusätzliche Flächen)
	Grenze LBP-Maßnahmen (zusätzliche Flächen) und Grenze Aufwuchsbeschränkung (AWB)		befindet sich derzeit in Überarbeitung

Anschluss an Blatt 8

Begleitweg Provisorium

NBS-km 183,500
Planfeststellungsgrenze 8.0
Planfeststellungsgrenze 7.4

östl. Schallschutzwand
Provisorium-km 0,965 bis
NBS-km 184,280
Höhe 3,5 m über SO
(Länge: 1.320 m)

Provisorium

Gmd. Riegel
Gem. Riegel

Querschnitt
Anlage 4
Blatt 10.1

Anschluss an Blatt 10

r = 16000 m
Ha = 74,000 m
a = 0,171 m

-3,250 ‰ 6,000 ‰
577,107 m 736,386 m

km=183,3+40,176
NW=175,982 m

NBS-km 183,3

NBS-km 183,4

NBS-km 183,5

NBS-km 183,6

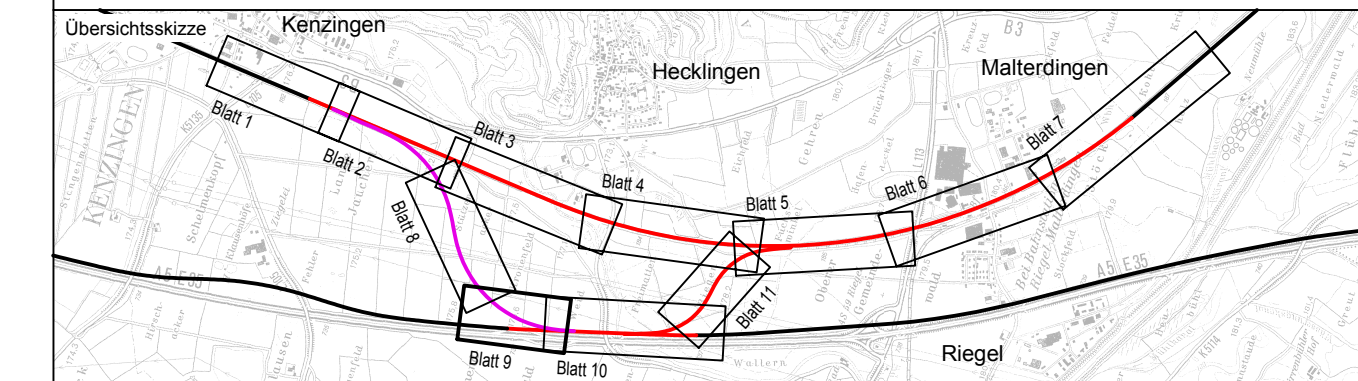
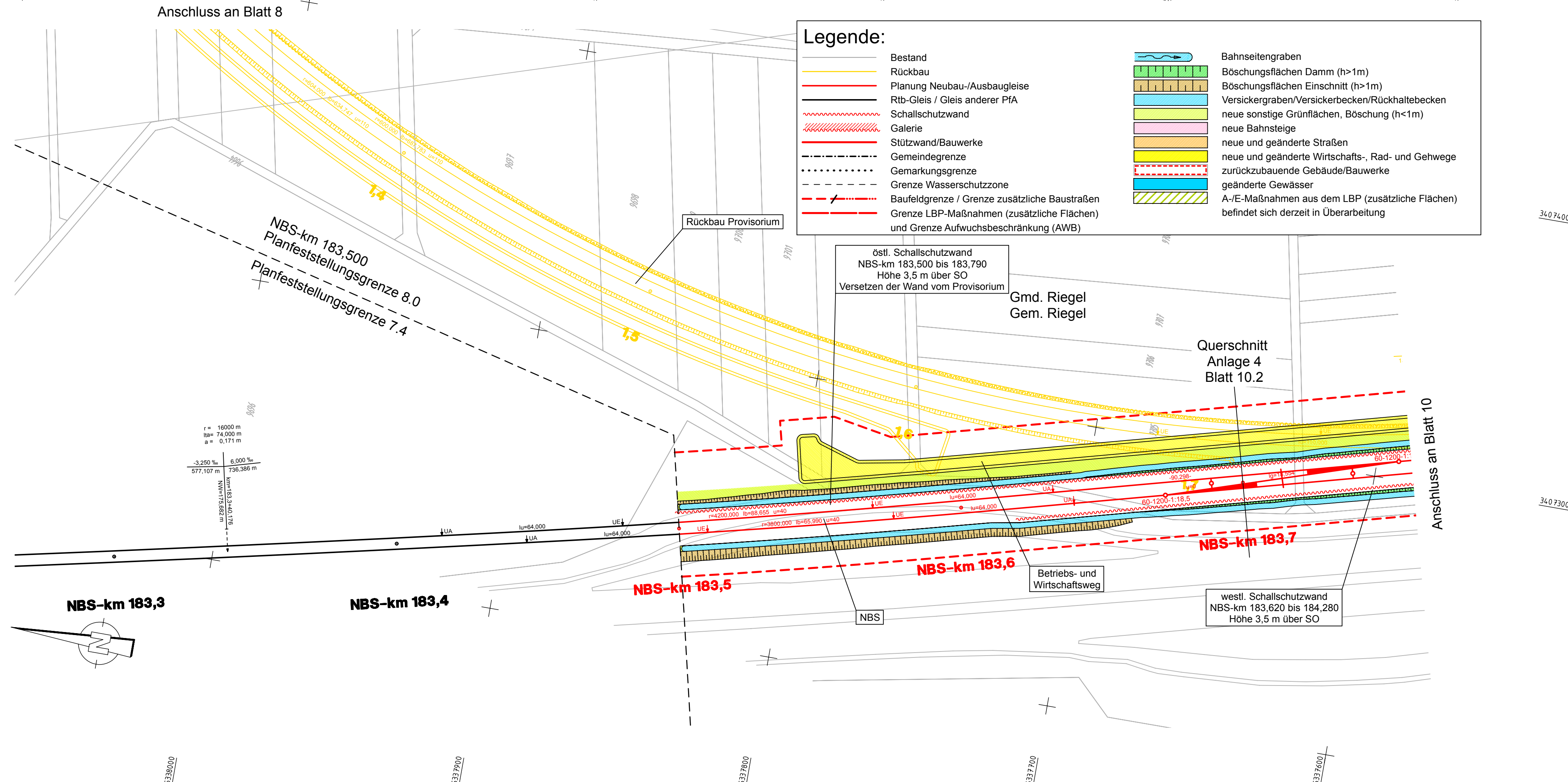
NBS-km 183,7

NBS

...1105-01-002_NBS_K-EL_PFA80_neuLN_100_9_F06_PLT08.08.19

Legende:

	Bestand		Bahnseitengraben
	Rückbau		Böschungflächen Damm (h>1m)
	Planung Neubau-/Ausbaugleise		Böschungflächen Einschnitt (h>1m)
	Rtb-Gleis / Gleis anderer PfA		Versickergraben/Versickerbecken/Rückhaltebecken
	Schallschutzwand		neue sonstige Grünflächen, Böschung (h<1m)
	Galerie		neue Bahnsteige
	Stützwand/Bauwerke		neue und geänderte Straßen
	Gemeindegrenze		neue und geänderte Wirtschafts-, Rad- und Gehwege
	Gemarkungsgrenze		zurückzubauende Gebäude/Bauwerke
	Grenze Wasserschutzzone		geänderte Gewässer
	Baufeldgrenze / Grenze zusätzliche Baustraßen		A-/E-Maßnahmen aus dem LBP (zusätzliche Flächen)
	Grenze LBP-Maßnahmen (zusätzliche Flächen) und Grenze Aufwuchsbeschränkung (AWB)		befindet sich derzeit in Überarbeitung



Index	Änderungen bzw. Ergänzungen	Planungsstand
-------	-----------------------------	---------------

Frühe Öffentlichkeitsbeteiligung

Vorhabenträger: DB Netz AG Zentrale Theodor-Heuss-Allee 7 60486 Frankfurt am Main	Vertreter des Vorhabenträgers: DB NETZE DB Netz AG Großprojekt Karlsruhe - Basel Schwarzwaldstraße 82 76137 Karlsruhe	Planzeichen intern: Auftrags-Nr.: Datum Name
		gez. 08.19 Kor
		bearb. 08.19 Kum
		gepr. 08.19 Kam

Planverfasser: Ingenieurgesellschaft Schüler-Plan - Sweco GmbH Schüler-Plan Ingenieurgesellschaft mbH Lindleystraße 11 60314 Frankfurt am Main Telefon 069/958 857-0 Telefax 069/958 857-99	SWECO Sweco GmbH Hanauer Landstraße 135-137 60314 Frankfurt am Main Telefon 069/958 21-0 Telefax 069/958 21-437	Höhensystem: DHHN 92 Koordinatensystem: Gauß-Krüger, GK3 Ursprungsplan: Blattgröße: 780 x 297 Maßstab: 1:1.000
--	--	--

Vorhaben: **Ausbau- und Neubaustrecke Karlsruhe - Basel**
StA 8 Kenzingen - Müllheim, Strecke 4280
PfA 8.0 Kenzingen - Malterdingen, km 183,500 - 184,500 (Str. 4280, NBS)
bzw. km 182,120 - 186,764 (Str. 4000, ABS)

Planart: Lageplan Endzustand

Planinhalt: NBS von km 183,500 bis 183,780