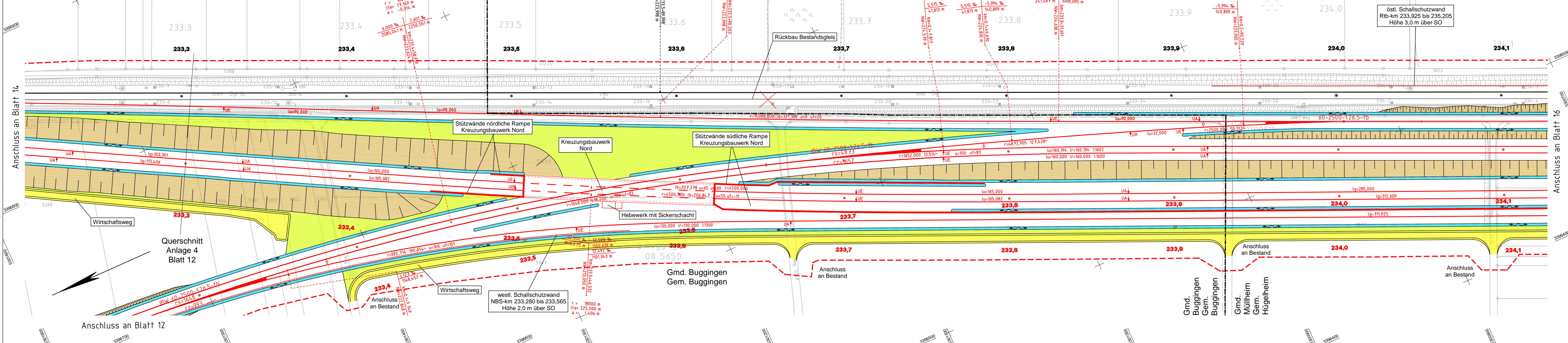


Legende:

- Bestand
- Rückbau
- Planung NBS-Gleise
- RTB-Gleis
- Schallschutzwand
- Galerie
- Stützwand/Bauwerke
- Gemeindegrenze
- Gemarkungsgrenze
- Grenze Wasserschutzzone
- Baufeldgrenze / Grenze zusätzliche Baustraßen
- Grenze LBP-Maßnahmen (zusätzliche Flächen) und Grenze Aufwuchsbeschränkung (AWB)

- Bahnsseitengraben
- Böschungsfächen Damm (h>1m)
- Böschungsfächen Einschnitt (h>1m)
- Versickergraben/Versickerbecken/Rückhaltebecken
- neue sonstige Grünflächen, Böschung (h<1m)
- neue Bahnsteige
- neue und geänderte Straßen
- neue und geänderte Wirtschafts-, Rad- und Gehwege
- zurückzubauende Gebäude/Bauwerke
- geänderte Gewässer
- A-/E-Maßnahmen aus dem LBP (zusätzliche Flächen) befindet sich derzeit in Überarbeitung



Anschluss an Blatt 14

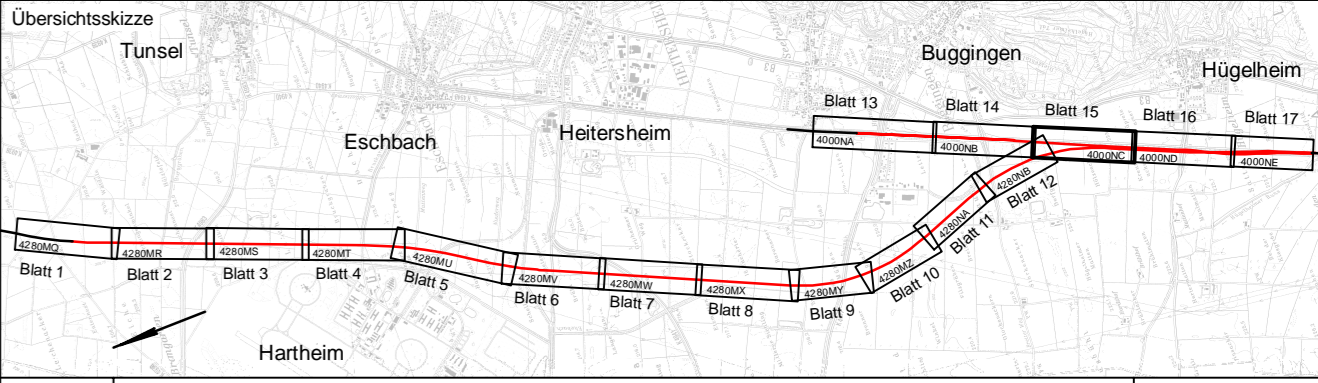
Anschluss an Blatt 16

Gemeinde Müllheim
Gemarkung Hügelheim
08 5674

Gmd. Müllheim
Gem. Hügelheim

östl. Schallschutzwand
Rtb-km 233,925 bis 235,205
Höhe 3,0 m über SO

westl. Schallschutzwand
NBS-km 233,280 bis 233,565
Höhe 2,0 m über SO



Index	Änderungen bzw. Ergänzungen	Planungsstand
-------	-----------------------------	---------------

Frühe Öffentlichkeitsbeteiligung

Vorhabenträger: DB Netz AG Zentrale Theodor-Heuss-Allee 7 60486 Frankfurt am Main	Vertreter des Vorhabenträgers: DB NETZ DB Netz AG Großprojekt Karlsruhe - Basel Schwarzwalddstraße 82 76137 Karlsruhe	Planzeichen intern: Auftrags-Nr.: Datum: 04.18 Name: Kgm bearb.: 04.18 Koo: Koo gepr.: 04.18 Kam: Kam
---	--	--

Planverfasser:
Ingenieurgesellschaft
Schüler-Plan - Sweco GmbH
Schüler-Plan Ingenieurgesellschaft mbH
Lindleystraße 11
60314 Frankfurt am Main
Telefon 069/968 857-0
Telefax 069/968 857-99

Sweco GmbH
Hanauer Landstraße 135-137
60314 Frankfurt am Main
Telefon 069/959 21-0
Telefax 069/959 21-437

Höhensystem: DHNN 92
Koordinatensystem: Gauß-Krüger, GK3
Ursprungsplan:
Blattgröße: 1160 x 297
Maßstab: 1:1.000

Vorhaben: **Ausbau- und Neubaustrecke Karlsruhe - Basel**
StA 8 Kenzingen - Müllheim, Strecke 4280
PfA 8.4 Bad Krozingen - Müllheim, km 216,897 - 235,780 (Str. 4280, NBS)
bzw. km 231,200 - 235,780 (Str. 4000, ABS)

Planart: **Lageplan**

Planinhalt: **ABS/NBS von km 233,204 bis 234,128**