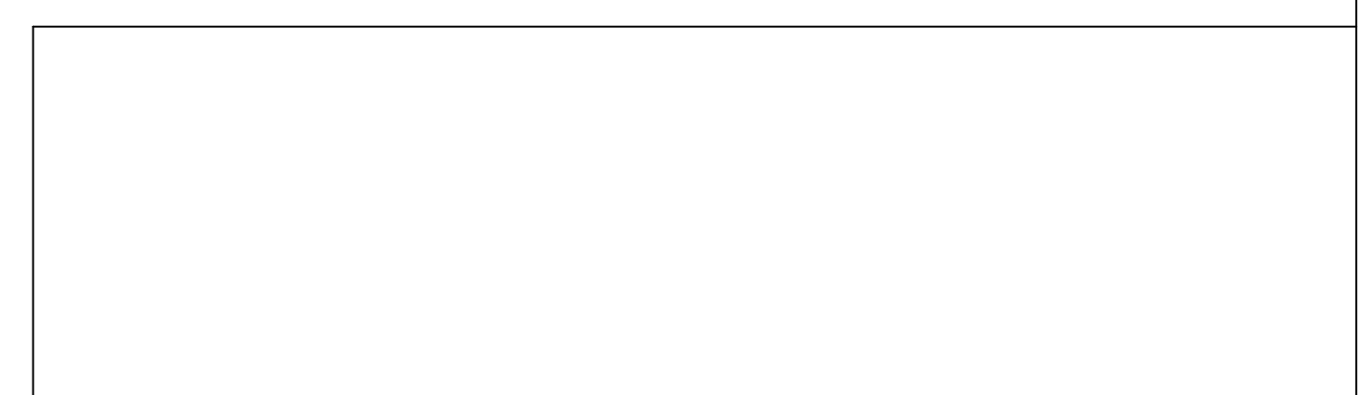
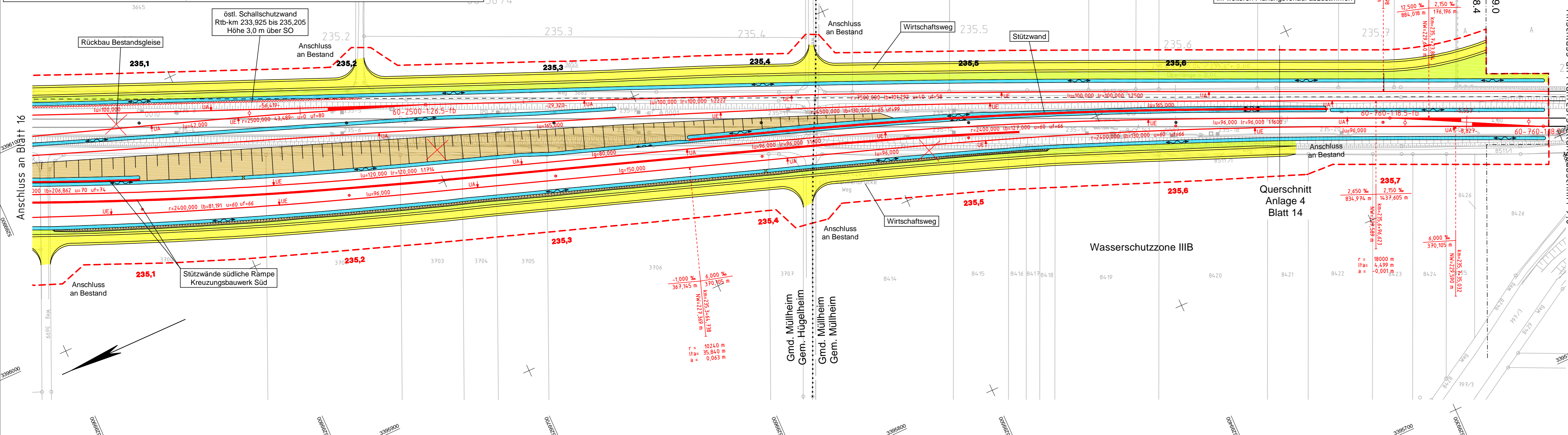


**Legende:**

- Bestand
- Rückbau
- Planung NBS-Gleise
- RTB-Gleis
- Schallschutzwand
- Galerie
- Stützwand/Bauwerke
- Gemeindegrenze
- Gemarkungsgrenze
- Grenze Wasserschutzzone
- Baufeldgrenze / Grenze zusätzliche Baustraßen
- Grenze LBP-Maßnahmen (zusätzliche Flächen) und Grenze Aufwuchsbeschränkung (AWB)
- Bahnseitengraben
- Böschungflächen Damm (h>1m)
- Böschungflächen Einschnitt (h>1m)
- Versickergraben/Versickerbecken/Rückhaltebecken
- neue sonstige Grünflächen, Böschung (h<1m)
- neue Bahnsteige
- neue und geänderte Straßen
- neue und geänderte Wirtschafts-, Rad- und Gehwege
- zurückzubauende Gebäude/Bauwerke
- geänderte Gewässer
- A-/E-Maßnahmen aus dem LBP (zusätzliche Flächen) befindet sich derzeit in Überarbeitung



Index	Änderungen bzw. Ergänzungen	Planungsstand
-------	-----------------------------	---------------

**Frühe Öffentlichkeitsbeteiligung**

Vorhabenträger:	Vertreter des Vorhabenträgers:	Planzeichen intern:
DB Netz AG Zentrale Theodor-Heuss-Allee 7 60486 Frankfurt am Main	DB NETZE DB Netz AG Großprojekt Karlsruhe - Basel Schwarzwalddstraße 82 76137 Karlsruhe	Auftrags-Nr.:
		Datum
		Name
		gez.
		04.18
		Kgm
		bearb.
		04.18
		Koo
		gepr.
		04.18
		Kam

Planverfasser:	Höhensystem:
Ingenieurgesellschaft Schüler-Plan - Sweco GmbH Schüler-Plan Ingenieurgesellschaft mbH Lindleystraße 11 60314 Frankfurt am Main Telefon 069/958 857-0 Telefax 069/958 857-99	DHHN 92
Koordinatensystem:	Gauß-Krüger, GK3
Ursprungsplan:	
Blattgröße:	1160 x 297
Maßstab:	1:1.000

Vorhaben:

**Ausbau- und Neubaustrecke Karlsruhe - Basel**  
 STA 8 Kenzingen - Müllheim, Strecke 4280  
 PFA 8.4 Bad Krozingen - Müllheim, km 216,897 - 235,780 (Str. 4280, NBS)  
 bzw. km 231,200 - 235,780 (Str. 4000, ABS)

Planart: Lageplan

Planinhalt: ABS/NBS von km 235,048 bis 235,789